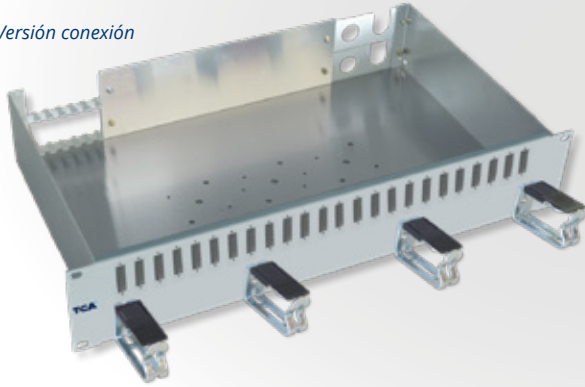
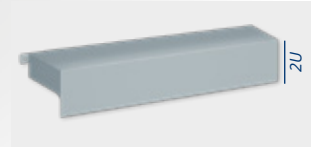


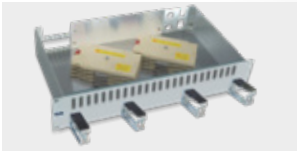
| Versión conexión



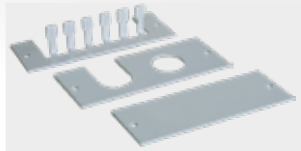
| Tapa protectora frontal



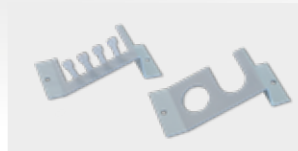
| Versiones fusión



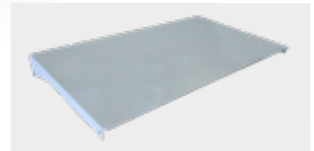
| Amarra cable y fijación prensa estopa recto, tapa ciega metálica.



| Amarra cable y fijación prensa estopa 45°



| Tapa superior



## TCA free-CONNECT<sup>®</sup>

Define la terminación de acuerdo a la hoja de codificación para pedidos de PATCH PANEL ÓPTICO CON EQUIPAMIENTO COMPLEMENTARIO

### APLICACIÓN

Punto de terminación de cables fibra óptica y de interconexión con cordones ópticos en bastidores/gabinetes de 19".

Especialmente aplicable para terminar cables de distribución con fibra de 900 µm conectorizada.

### DESCRIPCIÓN

Los cables de fibra óptica ensamblados con conectores se amarran en piezas amarra cables que se encuentran en la parte trasera de la bandeja y las fibras de 900 µm pueden alojarse en forma ordenada dentro de un elemento metálico para enrollar.

Opcionalmente existe también la posibilidad de suministrar los patch panels equipados hasta con 8 cassette porta-empalme para poder realizar fusiones.

El correspondiente panel frontal permite equipar distintos adaptadores ópticos tipo **SC dúplex** y **LC cuádruple** para terminar hasta **96** fibras.

### MATERIAL

- Bandeja: Plancha de aluminio de 1,5 mm e, color Dimensiones: 88 x 440 x 260 mm (alt. x ancho x prof.)
- Panel 19": Plancha de acero laminado en frío de 1,5 mm e, color gris claro RAL 7035 color negro RAL 9005 por consultar

El suministro se entiende:

- *Versión conexión*: Equipado con **4** guía anillos plásticos y/o cinta de velcro para enrollar el sobrelargo de fibra del cable entrante
- *Versión fusión*: Equipado con **2, 4 o 8** cassette porta-empalme universal con tapa, **1** bisagra, **2** soportes para manguitos termocontraíbles, **1** ordenador guía para 12 fibras 900 µm y **2, 4 u 8** elementos para enrollar sobrelargo de fibras de pigtaills

El suministro incluye:

- 4 juegos de tornillo con anillo plástico, tuerca y resorte para la fijación en rack de 19"

Elegir según requerimiento:

- Tapa superior
- Tapa protectora frontal 2U
- Pieza amarra cable recto o 45° 1U
- Pieza fijación prensa estopa recto o 45° 1U
- Tapa ciega metálica 1U

### EQUIPAMIENTO COMPLEMENTARIO

- Adaptadores ópticos y pigtaills de fibra 900 µm
- Protector de empalme de fusión/manguito termocontraíble

### DATOS DE PEDIDO

Patch panel óptico 19" 2U bandeja fija abierta con guía cables para:	TCA-item
24 SC dúplex / 24 LC cuádruple	121224XXXXXX
Pieza amarra cable recto 1U	931200C3-001
Pieza amarra cable 45° 1U	931200C3-002
Pieza fijación cable prensa estopa recto 1U	931200C3-003
Pieza fijación cable prensa estopa 45° 1U	931200C3-004
Tapa ciega metálica 1U	931200C3-005
Tapa superior	120020C3-001
Tapa protectora frontal 2U	120021C3-000