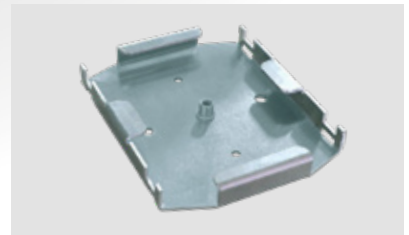




| Adaptador riel DIN



| Elemento sobrelargo de fibra



TCA free-CONNECT[®]

*Define la terminación de acuerdo a la hoja de codificación para pedidos de
PATCH PANEL ÓPTICO CON EQUIPAMIENTO COMPLEMENTARIO*

APLICACIÓN

Uso ambiente industrial, montaje directo sobre riel DIN.

DESCRIPCIÓN

Carcasa de 2 piezas (cuerpo base + tapa).

El panel frontal permite equipar 6 adaptadores ópticos tipo **SC simplex** para terminar hasta **6** fibras o **LC dúplex** para terminar hasta **12** fibras.

ESPECIFICACIONES TÉCNICAS

- Índice de protección: IP 20
- Adaptador SNAP-IN riel DIN
- Prensa-estopa PG 13,5 (6-12 mm)

El suministro incluye:

- Elemento sobrelargo de fibra de pigtails
- 2 soporte para 6 protectores de empalme de fusión

MATERIAL

- Plancha de aluminio, color gris claro RAL 7035
- Dimensiones: 150 x 52 x 102 mm (alt. x ancho x prof.)

EQUIPAMIENTO COMPLEMENTARIO

- Adaptadores ópticos y pigtails de fibra 900 µm
- Protector de empalme de fusión/manguito termocontraíble

DATOS DE PEDIDO

| Patch panel óptico industrial para fijación sobre riel DIN: | TCA-item |
|---|----------------|
| 6 SC simplex / 6 LC dúplex | 126011XXXXXXXX |